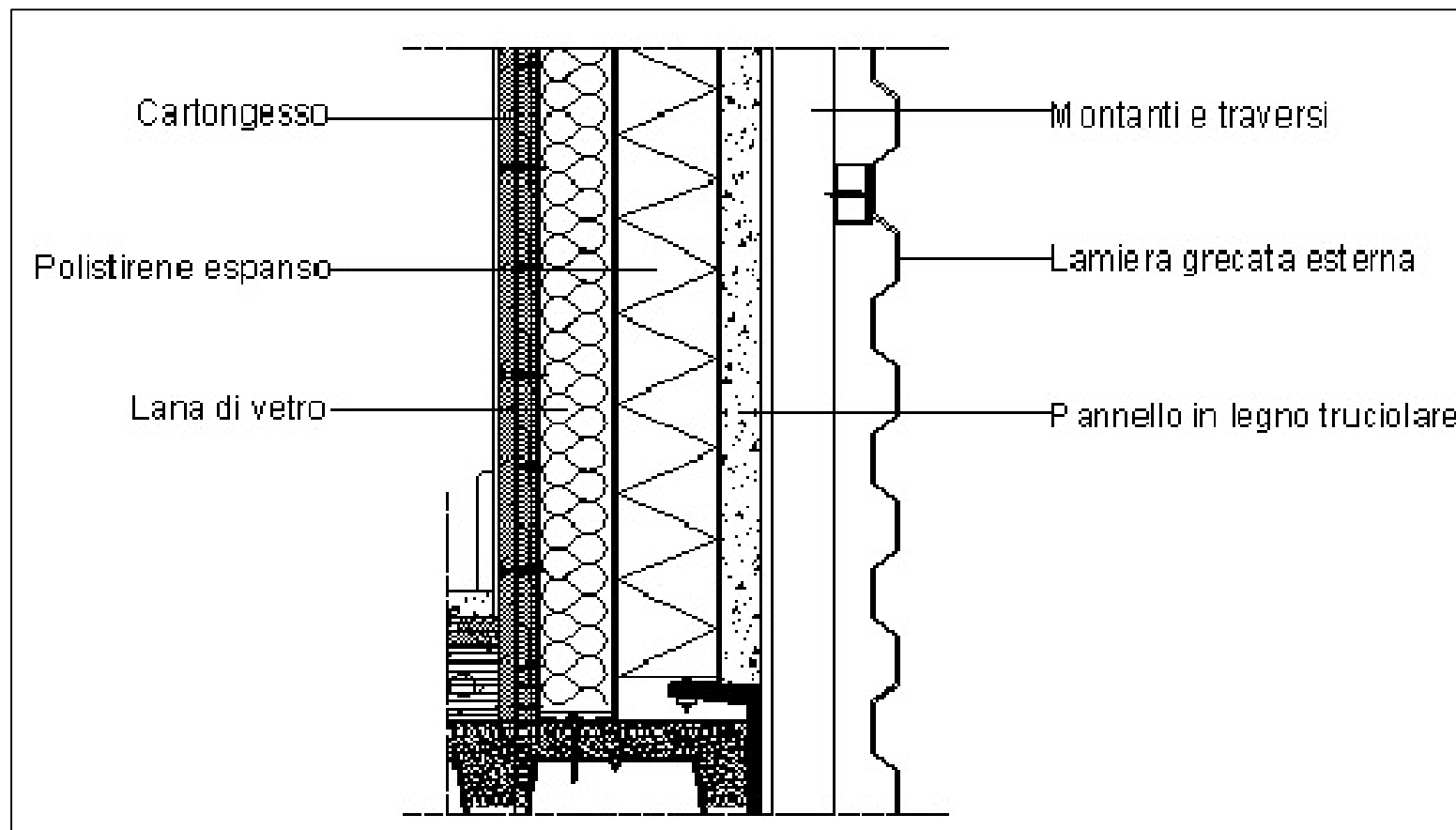




## Valutazione in termini energetici e di rilascio di CO2 della parete di rivestimento esterna dell'edificio oggetto del progetto.

V. Algieri 205612, S. Bissoli 204978, P. Bizzozero 204325, M. Bonafede 204675

### Sezione di progetto della parete di tamponamento esterna.



*Cartongesso*: due strati sovrapposti per ottenere una parete interna con risultati di finiture paragonabili a quelli ottenibili con murature tradizionali, e migliorare le caratteristiche termo- igrometriche dell'abitazione.

*Lana di vetro*: materassini di diverso spessore per ottenere trasmittanze particolarmente basse.

*Pannello Truciolare*: viene usato per aumentare le prestazioni di sicurezza all'effrazione della facciata montata a secco.

Materiale costituente lo strato	Spessore m lineari	Densità kg/m <sup>3</sup>	Volume m <sup>3</sup>	Massa Kg	Energia per Kg. MJ/Kg	Energia totale MJ	CO2 Kg CO2 / Kg	CO2 Totale Kg
Lamiera	0,001	7800	0,002	15,6	35	546	2,8	43,68
Poliuretano espanso	0,06	37	0,06	2,22	70	155,4	10,33	22,93
Legno truciolare	0,025	1000	0,025	25	15	375	1,35	33,75
Lana di vetro	0,035	16	0,07	1,12	22	49,28	1,65	3,696
Cartongesso	0,015	900	0,03	27	7,9	426,6	0,474	25,596
Foglio di materiale sintetico	0,0005	950	0,0005	0,475	102	48,45	15,06	7,1535
Montante tubolare in acciaio	0,003	7800	0,0023	17,94	35	627,9	2,8	50,232
Totale						2 228,63		187,037

